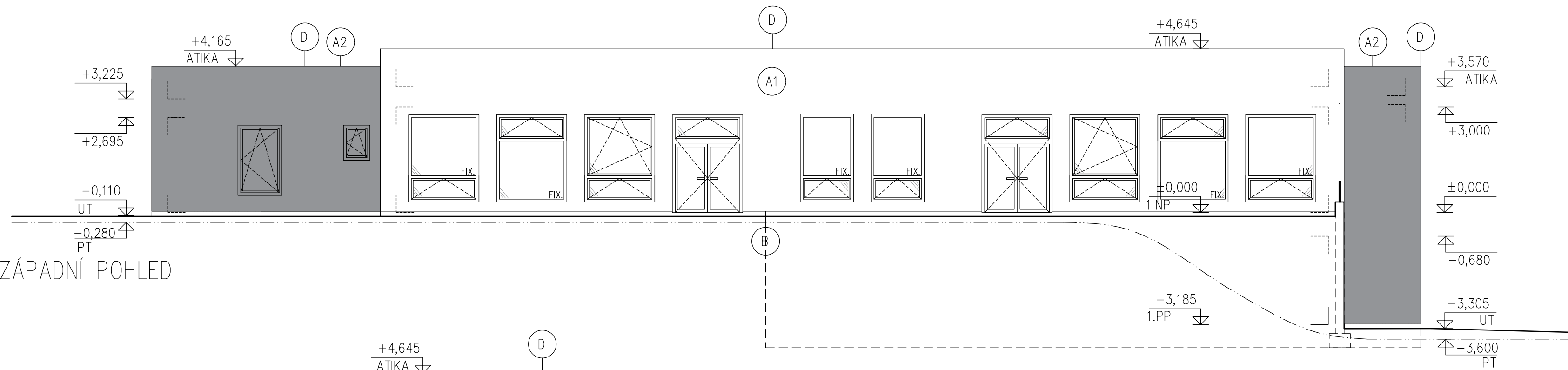
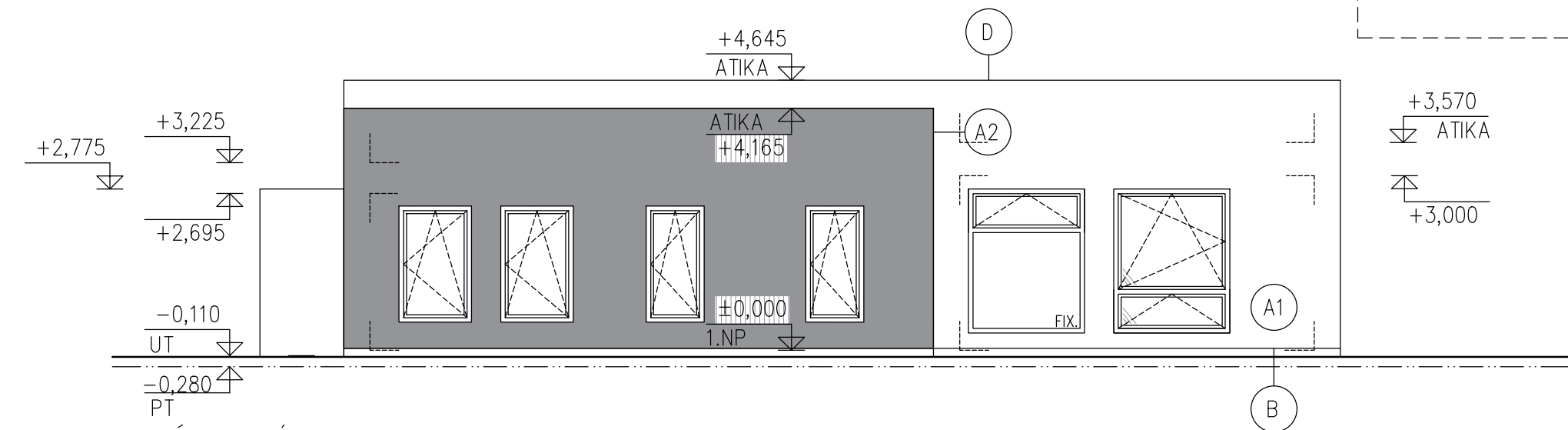


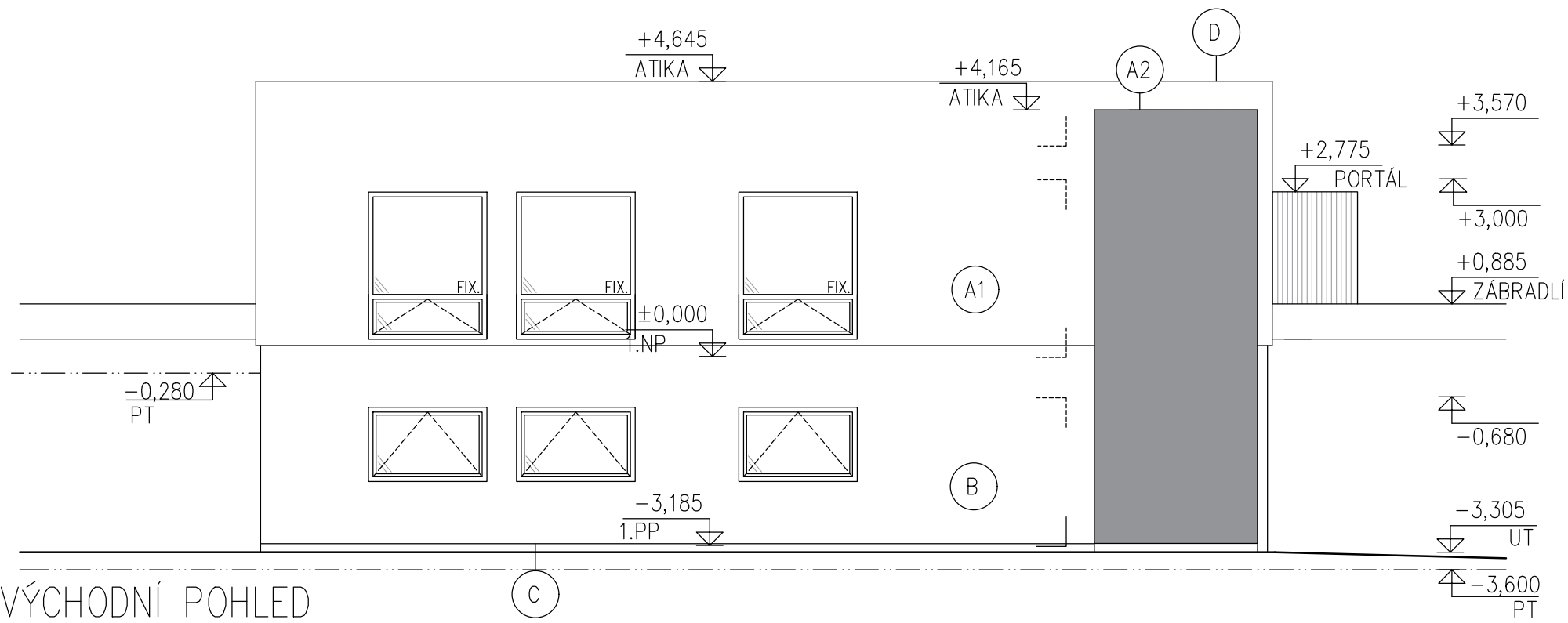
SEVEROVÝCHODNÍ POHLED



JIHOZÁPADNÍ POHLED



SEVEROZÁPADNÍ POHLED



JIHOVÝCHODNÍ POHLED

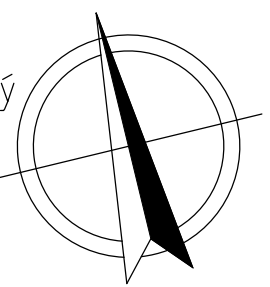
Obvodové zdivo
stěny

- (A1) omítka Weber HN5E – bílá RAL 9003
- (A2) dřevěný obklad – latě 50x30 mm, MODŘÍN
- (B) omítka Weber HN5E – bílá RAL 9003
- (C) sokl – kamínková omítka Marmolit – šedá

klempířské výrobky lakovaný pozink – RAL 7037 – šedá

Výplně
okna, dveře
parapety
Střecha
Atika

hliníková, trojsklo, šedá – RAL 7037
poplastovaný pozink – šedá RAL 7037
hydroizolační folie, vegetační substrát
(D) oplechování – hliníkový plech, lakovaný
– RAL 7037



±0,000 = 294,080 m.n.m. BPV

BAKALÁŘSKÁ PRÁCE			
Autor práce:		Štěpánka Pašková	
Vedoucí práce:		prof. Ing. Arch. Jiljí Šindlar CSc.	
		Ing. Arch. Ivana Utíkalová	
Název práce:		MATEŘSKÁ ŠKOLA 21. STOLETÍ V BRNĚ	
Název výkresu:		POHLEDY	
Formát:		4x A4	
Datum:		04.02.2022	
měřítko:		číslo výkr:	
		1:100 B-11	